

VILLA CIUDAD PARQUE

SIEMBRA

julio



DIRECCIÓN DE
AMBIENTE



SEMBRAMOS EN JULIO

ARVEJA



RIEGO: Normal



SIEMBRA: Siembra directa
en luna creciente



LUGAR: Pleno Sol

PROFUNDIDAD: 5 cm,
cada 15cm.

GERMINACIÓN: 3 a 6 días

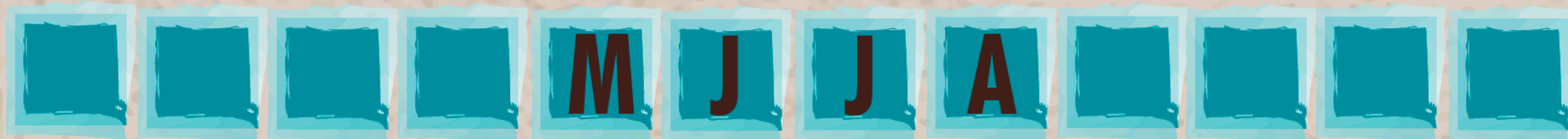
COSECHA: 3 meses

ASOCIACIÓN BENÉFICA: Acelga, apio, berenjena, calabaza, cebolla, escarola, guisante, judía, espinaca, lechuga, porotos, nabo, pepino, pimiento, puerro, remolacha, tomate, zanahoria

ASOCIACIÓN DAÑINA: Papa



MESES DE SIEMBRA:



DIRECCIÓN DE
AMBIENTE



SEMBRAMOS EN JULIO ACELGA

SIEMBRA: Directa

GERMINACIÓN:
7 a 9 días



RIEGO: Moderado,
ideal en luna creciente

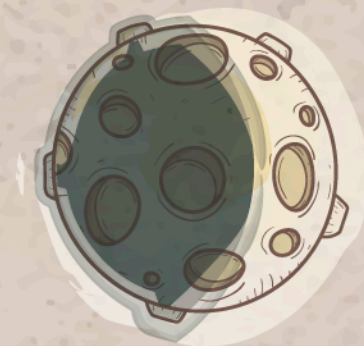


PROFUNDIDAD: 2cm

TRANSPLANTE:
20 a 40 días



LUGAR: Semi sombra



ASOCIACIÓN BENÉFICA: Ajo, caléndula,
capuchina, crucíferas, frutilla,
manzanilla, zanahoria, tomate
y leguminosas.

COSECHA: 3 meses ,
luna creciente



MESES DE SIEMBRA:

E F M A M J J A S O N D



DIRECCIÓN DE
AMBIENTE



SEMBRAMOS EN JULIO

AJÍ



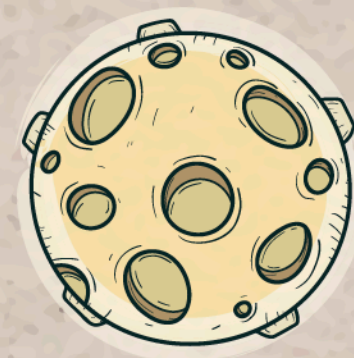
RIEGO: Normal
(evitar mojar los frutos)



LUGAR: Pleno Sol

SIEMBRA: Almácigo en luna creciente

COSECHA: 2 meses en luna llena



PROFUNDIDAD: 0,6 cm

GERMINACIÓN: 15 a 30 días

ASOCIACIÓN BENÉFICA: Acelga, ajo, albahaca, arveja, espinaca, lechuga, porotos, puerro, repollo, rábano

ASOCIACIÓN DAÑINA: Papa



MESES DE SIEMBRA:



DIRECCIÓN DE
AMBIENTE



SEMBRAMOS EN JULIO

AJO

GERMINACIÓN: 10 a 12 días

PROFUNDIDAD: 2 a 4cm

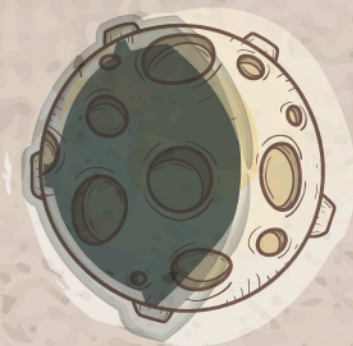


RIEGO: Normal, no exceso (sin hacer charco)



LUGAR: Semi sombra

SIEMBRA: Directa con luna menguante



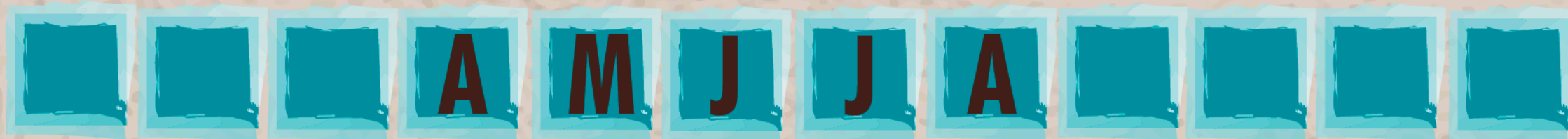
COSECHA: 6 meses, luna menguante

ASOCIACIÓN BENÉFICA: Ají, albahaca, berenjena, frutilla, lechuga, morrón, ruda, pepino, tomate, zapallo, zanahoria, remolacha

ASOCIACIÓN DAÑINA: Leguminosas (arvejas, habas, puerro, repollo)



MESES DE SIEMBRA:



DIRECCIÓN DE
AMBIENTE



SEMBRAMOS EN JULIO LECHUGA

GERMINACIÓN:

5 a 10 días



RIEGO: Normal



PROFUNDIDAD: 0.5 cm



LUGAR: Semi sombra

SIEMBRA: Directa en
luna creciente



COSECHA: 3 meses
luna creciente

ASOCIACIÓN BENÉFICA: Ají, ajo, alcaucil, espinaca, nabo, habas, melon, puerro, rabanito, zapallo, tomate, ruda, pepino, orégano, repollo, sandia

ASOCIACIÓN DAÑINA: Apio, perejil, girasol, berro



MESES DE SIEMBRA:

E F M A M J J A S O N D



DIRECCIÓN DE
AMBIENTE



SEMBRAMOS EN JULIO **ESPINACA**

GERMINACIÓN:

8 a 10 días



RIEGO: Moderado



PROFUNDIDAD: 2cm



LUGAR: Semi sombra

SIEMBRA: Directa en luna creciente



COSECHA: 2 meses, luna creciente

ASOCIACIÓN BENÉFICA: Ajo, apio, arveja, berenjena, crucíferas, frutilla, porotos, pepino, habas, puerro, tomate

ASOCIACIÓN DAÑINA: Hinojo, papa, pepino, remolacha



MESES DE SIEMBRA:



DIRECCIÓN DE
AMBIENTE



SEMBRAMOS EN JULIO BRUSELAS



RIEGO: Abundante

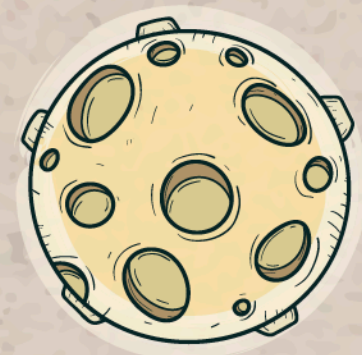
SIEMBRA: Directa o
almácigo en
luna creciente



LUGAR:

Semi sombra

COSECHA: 5 meses en
luna llena



TRANSPLANTE:
3 meses

PROFUNDIDAD: 1 cm

GERMINACIÓN: 8 a 10 días

ASOCIACIÓN BENÉFICA: Lechuga, apio, cebolla, zanahoria y puerro



MESES DE SIEMBRA:



DIRECCIÓN DE
AMBIENTE



SEMBRAMOS EN JULIO BROCOLI

GERMINACIÓN:

5 a 10 días



RIEGO: Abundante



PROFUNDIDAD: 0.5 cm

TRANSPLANTE: 30 días



LUGAR: Semi sombra

SIEMBRA: En luna creciente
en almácigos



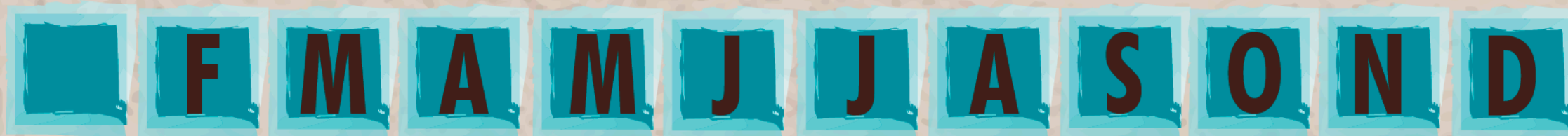
COSECHA: 2 a 3 meses
luna creciente

ASOCIACIÓN BENÉFICA: Arvejas, albahaca, apio, capuchina, cebolla, cilantro, eneldo, haba, lechuga, manzanilla, menta, orégano, papa, remolacha, romero, ruda, tomate, tomillo, zinnias

ASOCIACIÓN DAÑINA: frutilla



MESES DE SIEMBRA:



DIRECCIÓN DE
AMBIENTE



SEMBRAMOS EN JULIO

APIO



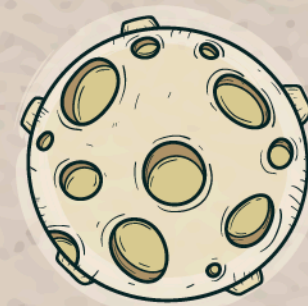
RIEGO: Abundante

SIEMBRA: Almacigo en luna creciente



LUGAR: Pleno Sol

COSECHA: 2 meses en luna llena



TRANSPLANTE: 2 meses

PROFUNDIDAD: 0,2 cm

GERMINACIÓN: 15 a 20 días

ASOCIACIÓN BENÉFICA: Berenjena, brocoli, coliflor, espinaca, pepino, lechuga, porotos, puerro, repollo, rábano

ASOCIACIÓN DAÑINA: Papa y zanahoria

MESES DE SIEMBRA:



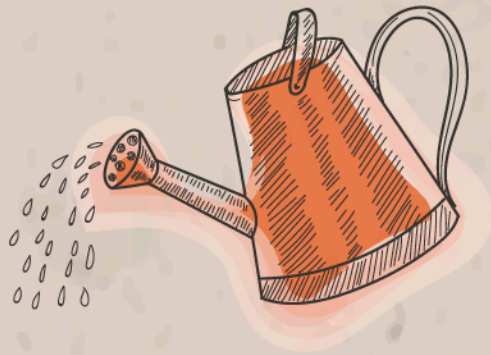
E F M A M J J A S O N D



DIRECCIÓN DE
AMBIENTE



SEMBRAMOS EN JULIO REPOLLO



RIEGO: Normal



LUGAR: Pleno sol

TRANSPLANTE: 30 a
40 días

PROFUNDIDAD: 0.5 cm

SIEMBRA: En almácigos,
luna creciente



COSECHA: 3 meses
luna creciente

ASOCIACIÓN BENÉFICA: Acelga, ajo, apio, arveja, eneldo, espinaca, haba, lechuga, manzanilla, menta, morrón, nabo, orégano, papa, pepino, perejil, porotos, puerro, remolacha, romero, ruda, tomate, tomillo

ASOCIACIÓN DAÑINA: Ajo, frutilla, porotos



MESES DE SIEMBRA:

E F M A M J J A S O N D



DIRECCIÓN DE
AMBIENTE



SEMBRAMOS EN JULIO RABANITO

GERMINACIÓN:
3 a 5 días



RIEGO: Normal



PROFUNDIDAD: 1 cm

LUGAR:
Semi sombra



COSECHA: Luna menguante



SIEMBRA: Directa en luna menguante

ASOCIACIÓN BENÉFICA: Acelga, ají, apio, arveja, berenjena, berro, capuchina, espinaca, habas, lechuga, maíz, menta, papa, pepinos, porotos, ruda, tomate, zanahoria, frutilla, lechuga, repollo, tomate, zanahoria

ASOCIACIÓN DAÑINA: Nabo, puerro



MESES DE SIEMBRA:

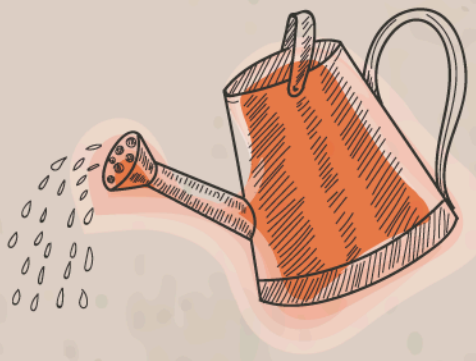
E F M A M J J A S O N D



DIRECCIÓN DE
AMBIENTE



SEMBRAMOS EN JULIO PIMENTÓN

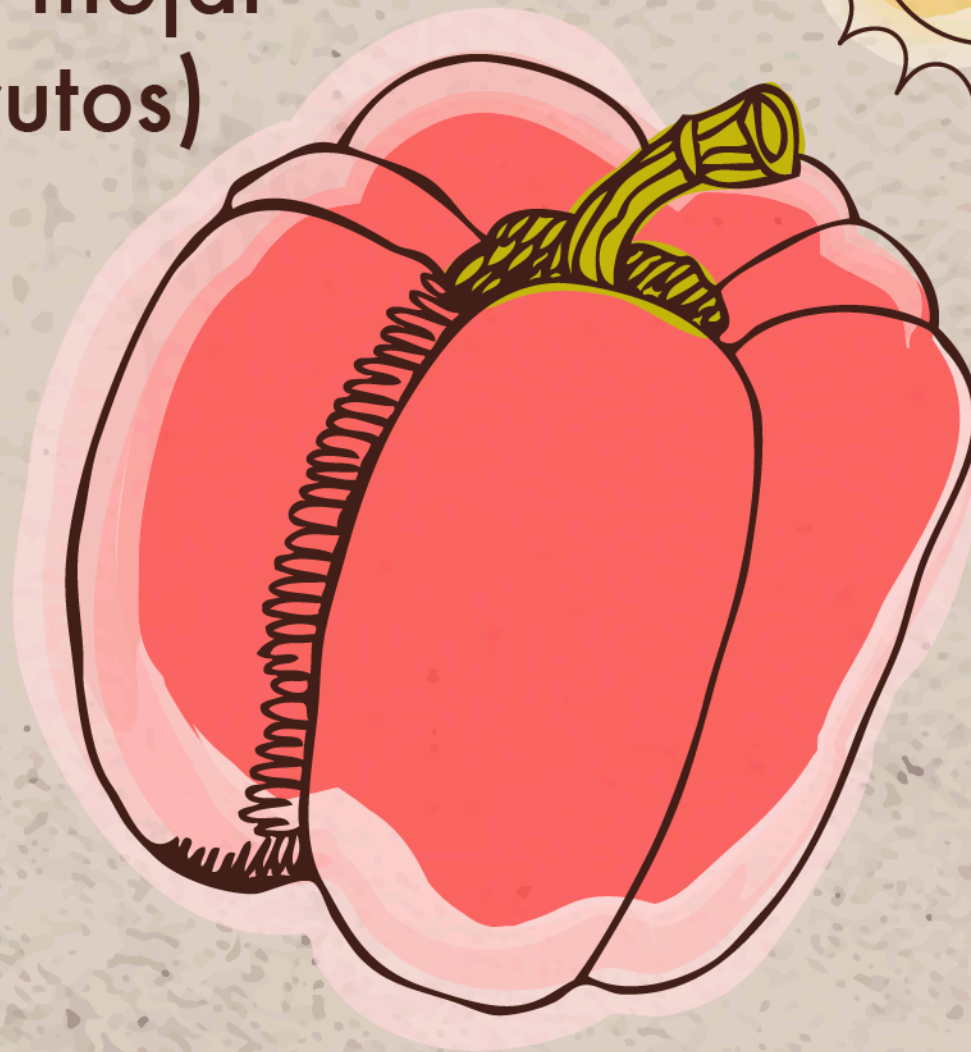
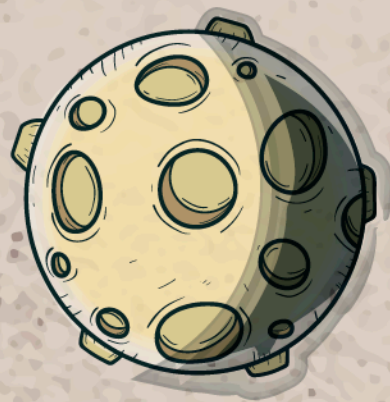


RIEGO: Normal
(evitar mojar los frutos)

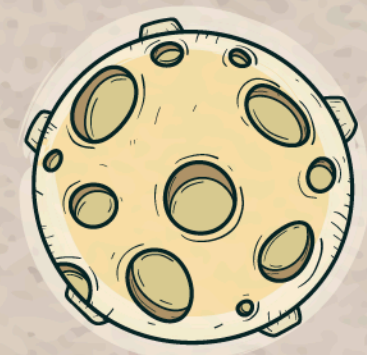


LUGAR:
Pleno Sol

SIEMBRA: Almácigo
en Luna creciente



COSECHA: 2 meses
en luna llena



PROFUNDIDAD: 1 cm

GERMINACIÓN: 3 a 5 días

ASOCIACIÓN BENÉFICA: Albahaca, berenjena, repollo, tomate y zanahoria

ASOCIACIÓN DAÑINA: Arveja y beterraga

MESES DE SIEMBRA:



DIRECCIÓN DE
AMBIENTE



SEMBRAMOS EN JULIO PEREJIL

GERMINACIÓN:
7 a 25 días



RIEGO: Normal



PROFUNDIDAD: 1 cm



LUGAR: Semi sombra

SIEMBRA: Directa en
luna creciente



COSECHA: 1 meses
luna creciente

ASOCIACIÓN BENÉFICA: Ají, brocoli, cebolla de verdeo, cibulette, coliflor, espárrago, maíz, morrón, lechuga, porotos, repollo, tomate

ASOCIACIÓN DAÑINA: Cilantro, eneldo, hinojo, lechuga, zanahoria



MESES DE SIEMBRA:

E F M A M J J A S O N D



DIRECCIÓN DE
AMBIENTE



SEMBRAMOS EN JULIO ZANAHORIA

GERMINACIÓN:

12 a 15 días



RIEGO: Normal

PROFUNDIDAD: 1 cm

SIEMBRA: Directa en luna menguante

ASOCIACIÓN BENÉFICA: Acelga, ajo, arveja, berenjena, cebolla, brocoli, cebolla de verdeo, cibulette, cilantro, espinaca, habas, pepino, lechuga, morrón, tomate, salvia

ASOCIACIÓN DAÑINA: Apio, cilantro, eneldo, perejil, menta, hinojo

MESES DE SIEMBRA:



E F M A M J J A S O N D



LUGAR: Semi sombra

COSECHA: 4 meses,
luna menguante



DIRECCIÓN DE
AMBIENTE

