

VILLA CIUDAD PARQUE

SIEMBRA

septiembre



DIRECCIÓN DE
AMBIENTE



SEMBRAMOS EN SEPTIEMBRE **CHOCLO**



RIEGO: Normal

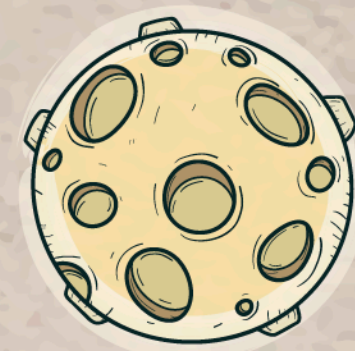


SIEMBRA: Directa en luna creciente

PROFUNDIDAD: 2 A 3 cm



LUGAR: Pleno sol



COSECHA: 4 meses, en luna llena

TRANSPLANTE: 1 mes

GERMINACIÓN: 7 a 8 días

ASOCIACIÓN BENÉFICA: Arvejas, cebolla, habas, melón, papa, pepino, poroto, sandía, zapallo



MESES DE SIEMBRA:



DIRECCIÓN DE
AMBIENTE



SEMBRAMOS EN SEPTIEMBRE **ALCAUCIL**



RIEGO: Normal



LUGAR: Semi sombra



SIEMBRA: Directa o almácigo
en luna creciente

COSECHA: 1 año, en luna llena

GERMINACIÓN: 12 a 15 días
PROFUNDIDAD: 2 cm

TRANSPLANTE: 1 mes

ASOCIACIÓN BENÉFICA: Arvejas, lechuga, porotos, rábano



MESES DE SIEMBRA:

E F M **S O N D**



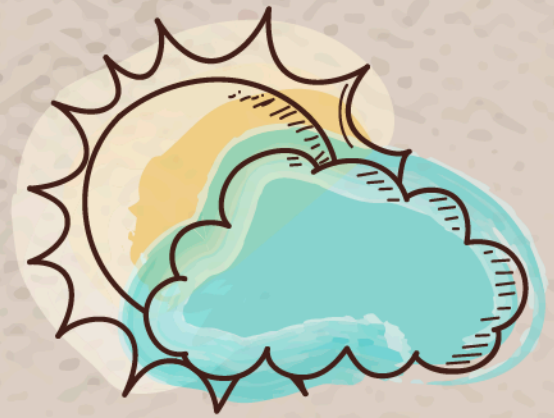
DIRECCIÓN DE
AMBIENTE



SEMBRAMOS EN SEPTIEMBRE ALBAHACA



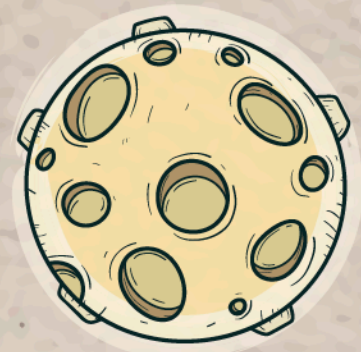
RIEGO: Abundante



LUGAR: Semi sombra



SIEMBRA: Almácigo en luna creciente



COSECHA: 3 meses, en luna llena

GERMINACIÓN: 10 a 15 días

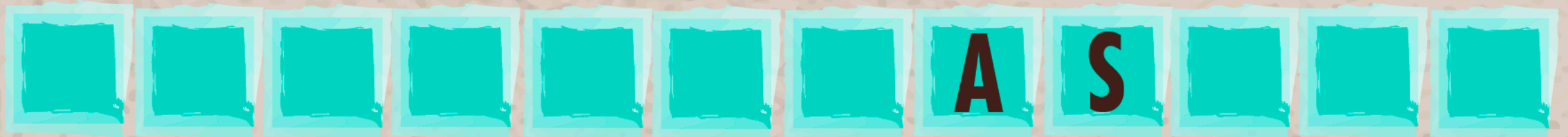
PROFUNDIDAD: 5 a 7 cm

TRANSPLANTE: 2 meses

ASOCIACIÓN BENÉFICA: Ají, ajo, arveja, brocoli, coliflor, espárrago, pepino, pimentón, porotos, repollo, tomate



MESES DE SIEMBRA:

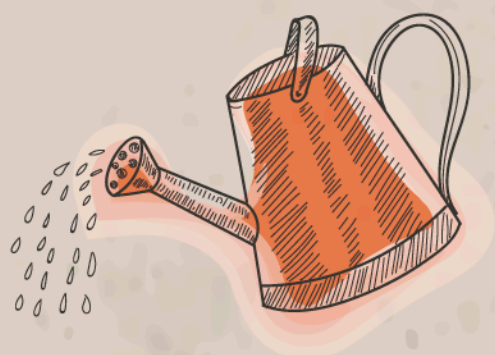


DIRECCIÓN DE
AMBIENTE



SEMBRAMOS EN SEPTIEMBRE

AJÍ



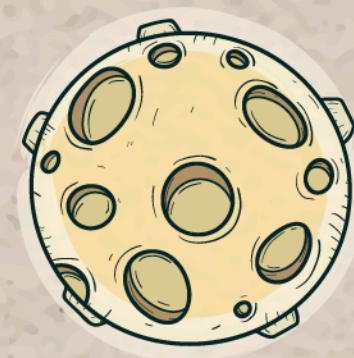
RIEGO: Normal
(evitar mojar los frutos)



LUGAR: Pleno Sol

SIEMBRA: Almácigo en luna creciente

COSECHA: 2 meses en luna llena



PROFUNDIDAD: 0,6 cm

GERMINACIÓN: 15 a 30 días

ASOCIACIÓN BENÉFICA: Acelga, ajo, albahaca, arveja, espinaca, lechuga, porotos, puerro, repollo, rábano

ASOCIACIÓN DAÑINA: Papa



MESES DE SIEMBRA:



DIRECCIÓN DE
AMBIENTE



SEMBRAMOS EN SEPTIEMBRE ACELGA

SIEMBRA: Directa

GERMINACIÓN:

7 a 9 días



RIEGO: Moderado, ideal en luna creciente



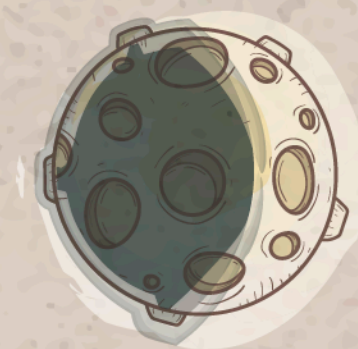
PROFUNDIDAD: 2cm

TRANSPLANTE:

20 a 40 días



LUGAR: Semi sombra



ASOCIACIÓN BENÉFICA: Ajo, caléndula, capuchina, crucíferas, frutilla, manzanilla, zanahoria, tomate y leguminosas.

COSECHA: 3 meses , luna creciente



MESES DE SIEMBRA:

E F M A M J J A S O N D



DIRECCIÓN DE
AMBIENTE



SEMBRAMOS EN SEPTIEMBRE AMARANTO



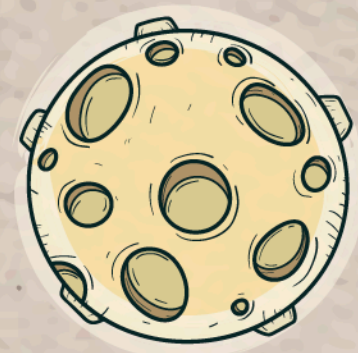
RIEGO: Normal
(Quitar riego una semana antes de cosechar)



LUGAR: Pleno sol



SIEMBRA: Directa o almácigo
en luna creciente



COSECHA: 6 meses,
en luna llena

GERMINACIÓN: 10 a 15 días

TRANSPLANTE: 1 mes

ASOCIACIÓN BENÉFICA: Choclo y porotos

PROFUNDIDAD: 1 a 2 cm



MESES DE SIEMBRA:



DIRECCIÓN DE
AMBIENTE



SEMBRAMOS EN SEPTIEMBRE BRUSELAS



RIEGO: Abundante

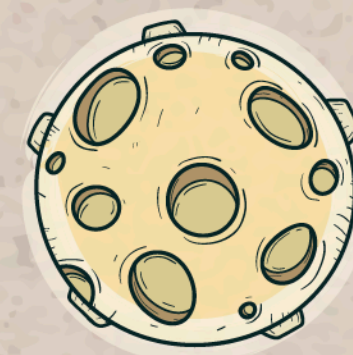
SIEMBRA: Directa o
almácigo en
luna creciente



LUGAR:

Semi sombra

COSECHA: 5 meses en
luna llena



TRANSPLANTE:
3 meses

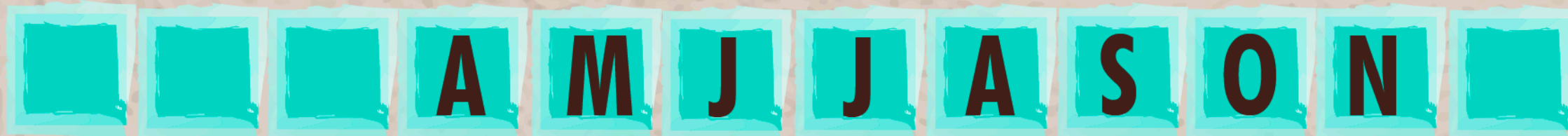
PROFUNDIDAD: 1 cm

GERMINACIÓN: 8 a 10 días

ASOCIACIÓN BENÉFICA: Lechuga, apio, cebolla, zanahoria y puerro



MESES DE SIEMBRA:



DIRECCIÓN DE
AMBIENTE



SEMBRAMOS EN SEPTIEMBRE BROCOLI

GERMINACIÓN:

5 a 10 días



RIEGO: Abundante

SIEMBRA: En luna creciente
en almácigos

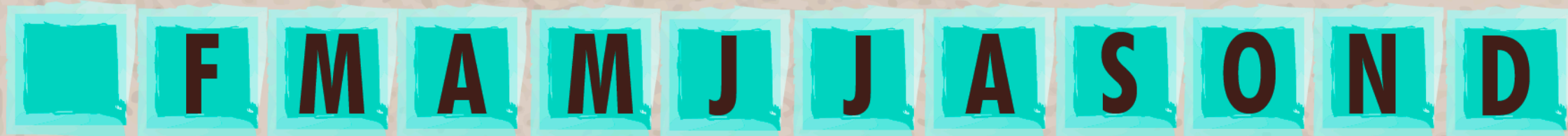


ASOCIACIÓN BENÉFICA: Arvejas, albahaca, apio, capuchina, cebolla, cilantro, eneldo, haba, lechuga, manzanilla, menta, orégano, papa, remolacha, romero, ruda, tomate, tomillo, zinnias

ASOCIACIÓN DAÑINA: frutilla



MESES DE SIEMBRA:



DIRECCIÓN DE
AMBIENTE



PROFUNDIDAD: 0.5 cm

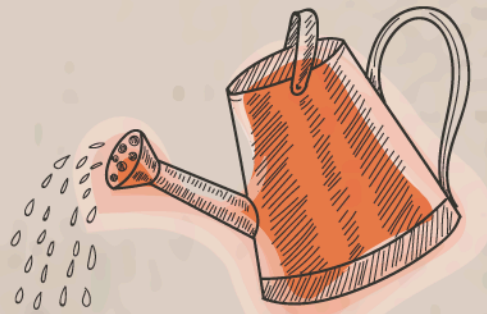
TRANSPLANTE: 30 días



LUGAR: Semi sombra

COSECHA: 2 a 3 meses
luna creciente

SEMBRAMOS EN SEPTIEMBRE BERENJENA



RIEGO: Abundante



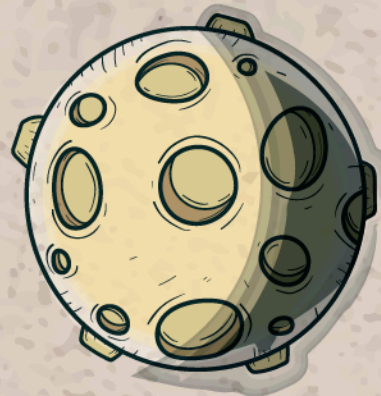
LUGAR: Pleno sol



SIEMBRA: Almácigo en luna creciente

COSECHA: 3 meses, desde su transplante

PROFUNDIDAD: 2 cm



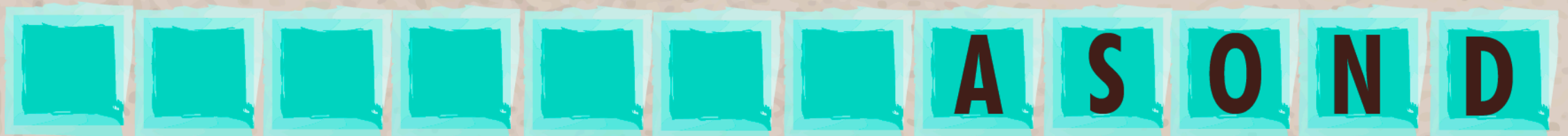
GERMINACIÓN: 30 a 40 días

TRANSPLANTE: Septiembre, octubre

ASOCIACIÓN BENÉFICA: Poroto y caléndula



MESES DE SIEMBRA:



DIRECCIÓN DE
AMBIENTE



SEMBRAMOS EN SEPTIEMBRE

APIO



RIEGO: Abundante

SIEMBRA: Almácigo en luna creciente



LUGAR: Pleno Sol

COSECHA: 2 meses en luna llena



TRANSPLANTE: 2 meses

PROFUNDIDAD: 0,2 cm

GERMINACIÓN: 15 a 20 días

ASOCIACIÓN BENÉFICA: Berenjena, brocoli, coliflor, espinaca, pepino, lechuga, porotos, puerro, repollo, rábano

ASOCIACIÓN DAÑINA: Papa y zanahoria

MESES DE SIEMBRA:



E F M A M J J A S O N D



DIRECCIÓN DE
AMBIENTE



SEMBRAMOS EN SEPTIEMBRE LECHUGA

GERMINACIÓN:

5 a 10 días



RIEGO: Normal



PROFUNDIDAD: 0.5 cm



LUGAR: Semi sombra

SIEMBRA: Directa en
luna creciente



COSECHA: 3 meses
luna creciente

ASOCIACIÓN BENÉFICA: Ají, ajo, alcaucil, espinaca, nabo, habas, melon, puerro, rabanito, zapallo, tomate, ruda, pepino, orégano, repollo, sandia

ASOCIACIÓN DAÑINA: Apio, perejil, girasol, berro



MESES DE SIEMBRA:

E F M A M J J A S O N D



DIRECCIÓN DE
AMBIENTE



SEMBRAMOS EN SEPTIEMBRE CIBOULETTE



RIEGO: Normal



SIEMBRA: Directa en luna creciente

PROFUNDIDAD: 0,5 cm

GERMINACIÓN: 12 a 15 días

ASOCIACIÓN BENÉFICA: Zanahoria

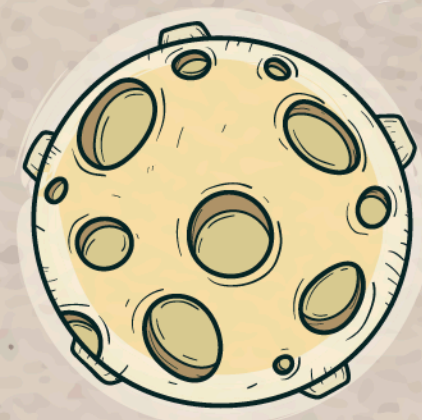


MESES DE SIEMBRA:

E F M **A S O N D**



LUGAR: Semi sombra



COSECHA: 3 meses, en luna llena

TRANSPLANTE: 1 mes

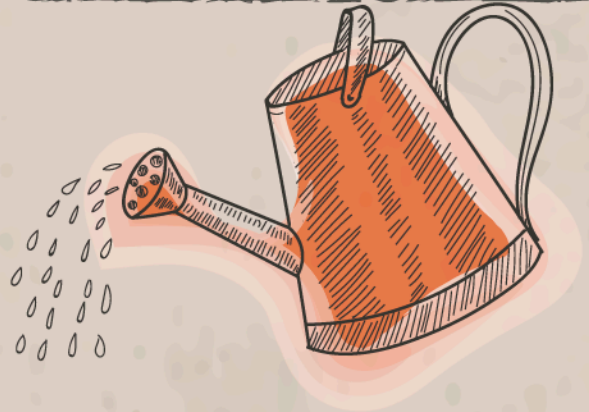


DIRECCIÓN DE
AMBIENTE



SEMBRAMOS EN SEPTIEMBRE

PAPA

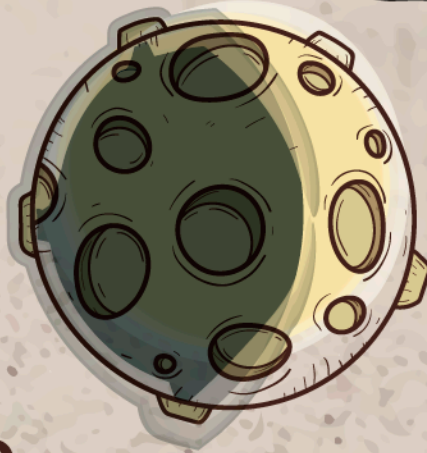


RIEGO: Normal
(quitar riego una semana antes de cosechar)



LUGAR:
Pleno sol

SIEMBRA: Directa en
luna menguante



COSECHA: 3 meses
en luna nueva



PROFUNDIDAD: 7 a 8 cm

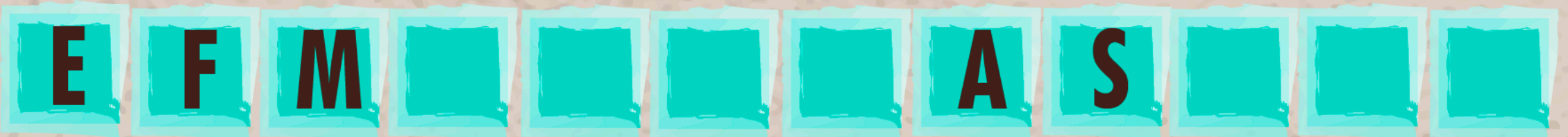
GERMINACIÓN: 20 a 40 días

ASOCIACIÓN BENÉFICA: Berenjena, choclo, brócoli, habas, porotos, puerro, rábano, repollo, zanahoria

ASOCIACIÓN DAÑINA: Ají, ajo, arvejas, frutilla, girasol, pepino, sandía, tomate, zapallo, zapallo italiano



MESES DE SIEMBRA:



DIRECCIÓN DE
AMBIENTE



SEMBRAMOS EN SEPTIEMBRE

NABO



RIEGO: Normal



LUGAR: Semi sombra



SIEMBRA: Siembra directa en luna menguante



COSECHA: 3 meses luna nueva

GERMINACIÓN: 3 a 6 días

PROFUNDIDAD: 1 cm

ASOCIACIÓN BENÉFICA: Arvejas, capuchina, espinaca, lechuga, maíz, pepinos, porotos, remolacha, ruda, repollo, zanahoria

ASOCIACIÓN DAÑINA: Rabanito



MESES DE SIEMBRA:

E F M A M J J A S O N D



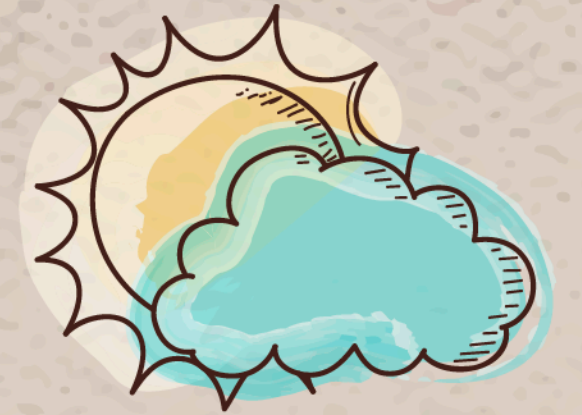
DIRECCIÓN DE
AMBIENTE



SEMBRAMOS EN SEPTIEMBRE RÚCULA



RIEGO: Normal



LUGAR: Semisombra

PROFUNDIDAD: 0.5 cm

GERMINACIÓN: 5 a 10 días

SIEMBRA: En luna creciente



COSECHA: 2 meses
luna creciente

ASOCIACIÓN BENÉFICA: Acelga, ajo, arveja, berenjena, capuchina, cilantro, eneldo, haba, lechuga, manzanilla, menta, Morrón, orégano, papa, pepino, porotos, remolacha, romero, ruda, tomate, salvia, zanahoria, caléndula, zinias

ASOCIACIÓN DAÑINA: Crucíferas



MESES DE SIEMBRA:

E F M A M J J A S O N D



DIRECCIÓN DE
AMBIENTE



SEMBRAMOS EN SEPTIEMBRE REMOLACHA

GERMINACIÓN:
10 a 15 días



RIEGO: Normal



PROFUNDIDAD: 2 cm

LUGAR:
Semi sombra



COSECHA: 3 meses
luna menguante



SIEMBRA: Directa en luna menguante

ASOCIACIÓN BENÉFICA: Ajo, arveja, berenjena, cebolla, habas, lechuga, pepinos, porotos, puerro

ASOCIACIÓN DAÑINA: Acelga, espinaca, lechuga, tomate



MESES DE SIEMBRA:



DIRECCIÓN DE
AMBIENTE



SEMBRAMOS EN SEPTIEMBRE RABANITO

GERMINACIÓN:
3 a 5 días



RIEGO: Normal



PROFUNDIDAD: 1 cm

LUGAR:
Semi sombra



COSECHA: Luna menguante



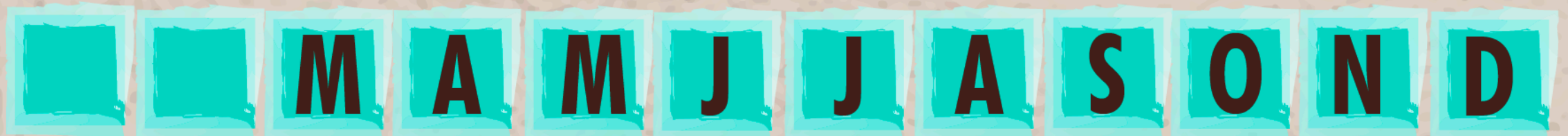
SIEMBRA: Directa en luna menguante

ASOCIACIÓN BENÉFICA: Acelga, ají, apio, arveja, berenjena, berro, capuchina, espinaca, habas, lechuga, maíz, menta, papa, pepinos, porotos, ruda, tomate, zanahoria, frutilla, lechuga, repollo, tomate, zanahoria

ASOCIACIÓN DAÑINA: Nabo, puerro



MESES DE SIEMBRA:



DIRECCIÓN DE
AMBIENTE



SEMBRAMOS EN SEPTIEMBRE PUERRO

GERMINACIÓN:
10 a 20 días



RIEGO: Normal



PROFUNDIDAD: 1 cm



LUGAR: Semi sombra

SIEMBRA: Directa en
luna menguante



COSECHA: 4 a 5 meses
luna menguante

ASOCIACIÓN BENÉFICA: Ají, apio, berenjena, cebolla, espinaca, frutilla, lechuga, repollo, tomate, zanahoria

ASOCIACIÓN DAÑINA: Ajo, leguminosas, rabanitos



MESES DE SIEMBRA:

E F M A M J J A S O N D



DIRECCIÓN DE
AMBIENTE



SEMBRAMOS EN SEPTIEMBRE PEREJIL

GERMINACIÓN:
7 a 25 días



RIEGO: Normal



PROFUNDIDAD: 1 cm



LUGAR: Semi sombra

SIEMBRA: Directa en
luna creciente



COSECHA: 1 meses
luna creciente

ASOCIACIÓN BENÉFICA: Ají, brocoli, cebolla de verdeo, cibulette, coliflor, espárrago, maíz, morrón, lechuga, porotos, repollo, tomate

ASOCIACIÓN DAÑINA: Cilantro, eneldo, hinojo, lechuga, zanahoria



MESES DE SIEMBRA:

E F M A M J J A S O N D



DIRECCIÓN DE
AMBIENTE



SEMBRAMOS EN SEPTIEMBRE ZANAHORIA

GERMINACIÓN:

12 a 15 días



RIEGO: Normal

PROFUNDIDAD: 1 cm

SIEMBRA: Directa en luna menguante

ASOCIACIÓN BENÉFICA: Acelga, ajo, arveja, berenjena, cebolla, brocoli, cebolla de verdeo, cibulette, cilantro, espinaca, habas, pepino, lechuga, morrón, tomate, salvia

ASOCIACIÓN DAÑINA: Apio, cilantro, eneldo, perejil, menta, hinojo

MESES DE SIEMBRA:

E F M A M J J A S O N D



LUGAR: Semi sombra

COSECHA: 4 meses,
luna menguante

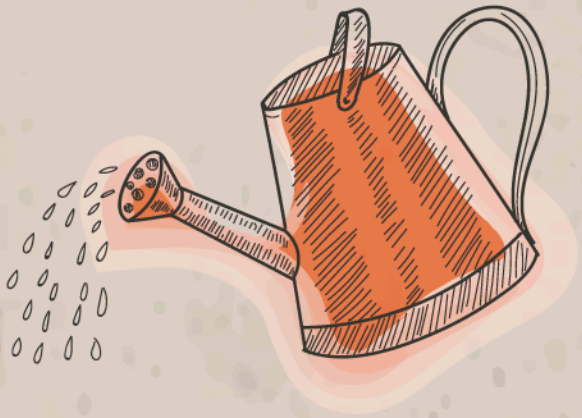


DIRECCIÓN DE
AMBIENTE



SEMBRAMOS EN SEPTIEMBRE

TOMATE

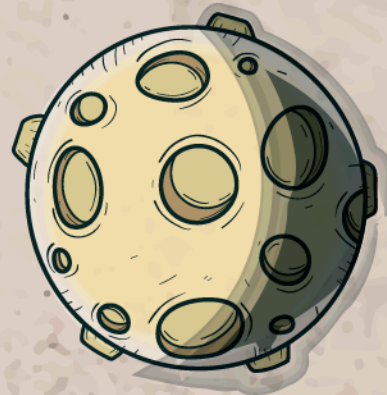


RIEGO: Normal
(Evitar mojar las hojas)

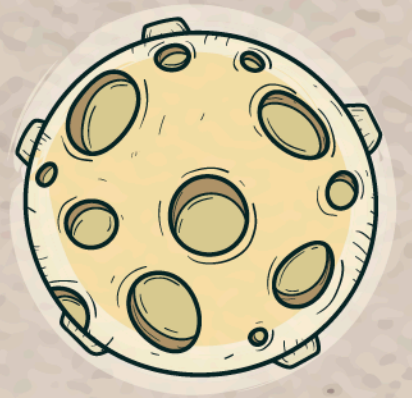


LUGAR: Pleno sol

SIEMBRA: Almácigo
en luna creciente



COSECHA: 3 meses
en luna llena



PROFUNDIDAD: 0,5 a 1 cm

GERMINACIÓN: 5 a 8 días

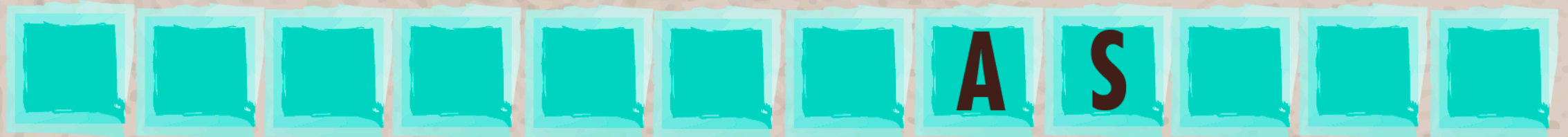
TRANSPLANTE: 1 mes

ASOCIACIÓN BENÉFICA: Acelga, ajo, albahaca, apio, arveja, cebolla, cebollin, espárrago, espinaca, lechuga, perejil, pimentón, porotos, puerro, rábano, repollo, zanahoria

ASOCIACIÓN DAÑINA: Remolacha, brocoli, papa, pepino



MESES DE SIEMBRA:



DIRECCIÓN DE
AMBIENTE



SEMBRAMOS EN SEPTIEMBRE

MENTA



RIEGO: Normal



LUGAR: Semi sombra

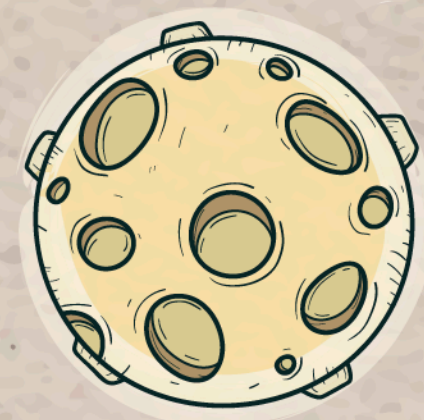


SIEMBRA: Directa o almácigo en luna creciente

PROFUNDIDAD: 1 cm

GERMINACIÓN: 8 a 10 días

ASOCIACIÓN BENÉFICA: Lechuga, puerro, repollo

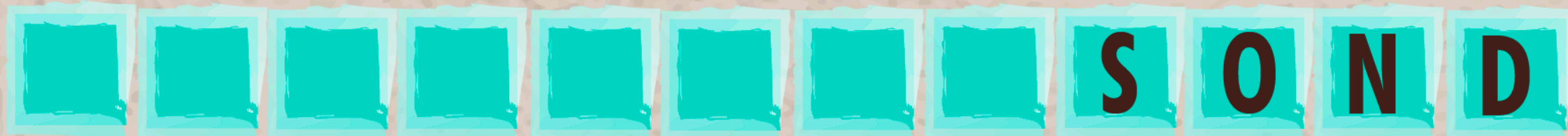


COSECHA: 3 meses, en luna llena

TRANSPLANTE: 1 mes



MESES DE SIEMBRA:

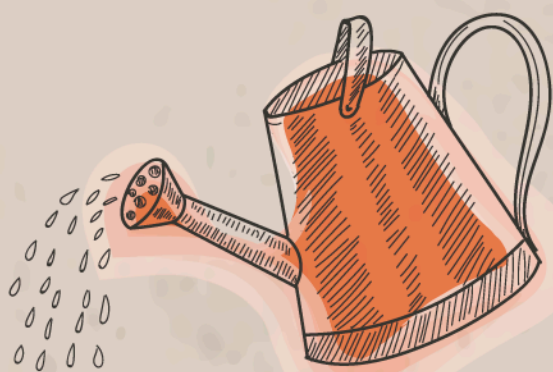


DIRECCIÓN DE
AMBIENTE



SEMBRAMOS EN SEPTIEMBRE

ORÉGANO



RIEGO: Normal



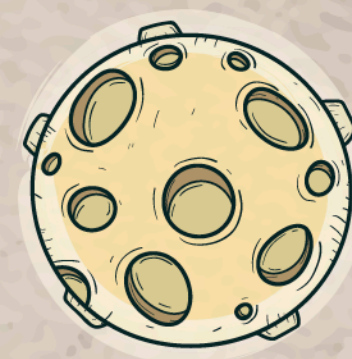
SIEMBRA: Directa en luna creciente

PROFUNDIDAD: 0,5 cm

ASOCIACIÓN BENÉFICA: Brócoli, coliflor, pepino, repollo



LUGAR: Pleno sol



COSECHA: 3 a 4 meses en luna llena

GERMINACIÓN: 7 a 21 días



MESES DE SIEMBRA:



DIRECCIÓN DE
AMBIENTE



SEMBRAMOS EN SEPTIEMBRE

LAVANDA



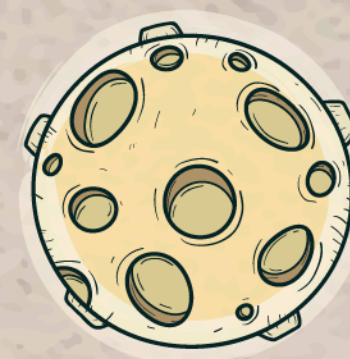
RIEGO: Normal



LUGAR: Pleno sol



SIEMBRA: Directa en
luna creciente



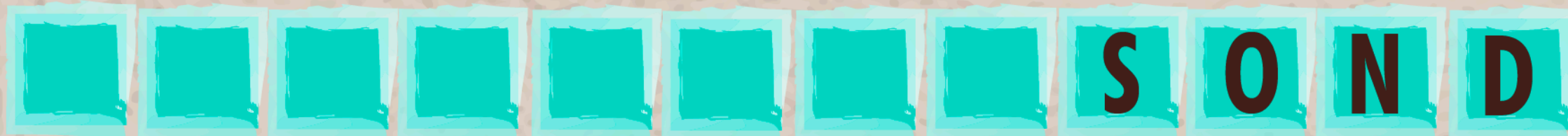
COSECHA: 3 meses,
en luna llena

PROFUNDIDAD: 1 cm

GERMINACIÓN: 15 días



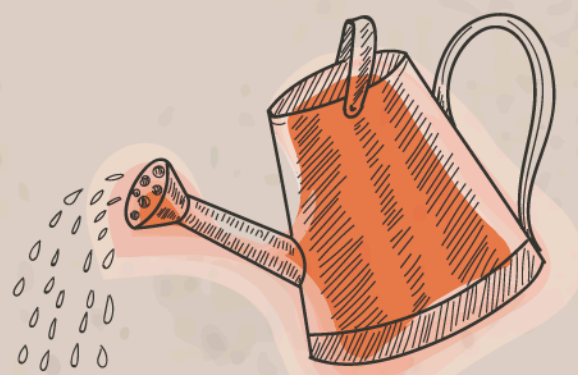
MESES DE SIEMBRA:



DIRECCIÓN DE
AMBIENTE



SEMBRAMOS EN SEPTIEMBRE MANZANILLA



RIEGO: Normal



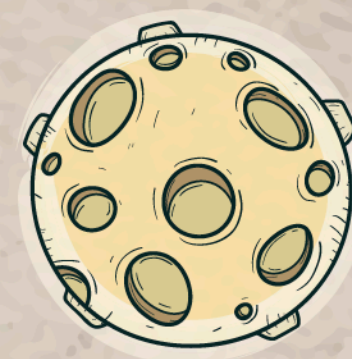
SIEMBRA: Directa en luna creciente

PROFUNDIDAD: 1,5 cm

ASOCIACIÓN BENÉFICA: Acelga, poroto, zapallo



LUGAR: Pleno sol

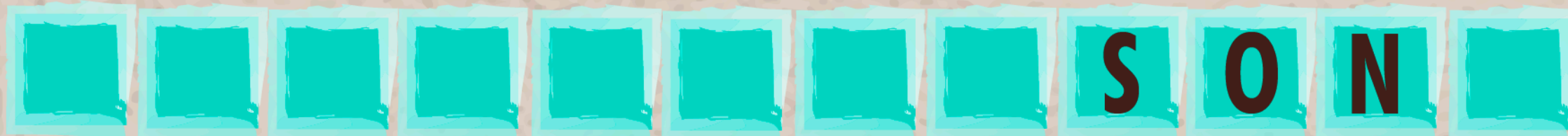


COSECHA: 3 a 4 meses en luna llena

GERMINACIÓN: 7 a 8 días



MESES DE SIEMBRA:



DIRECCIÓN DE
AMBIENTE



SEMBRAMOS EN SEPTIEMBRE

RUDA



RIEGO: Normal

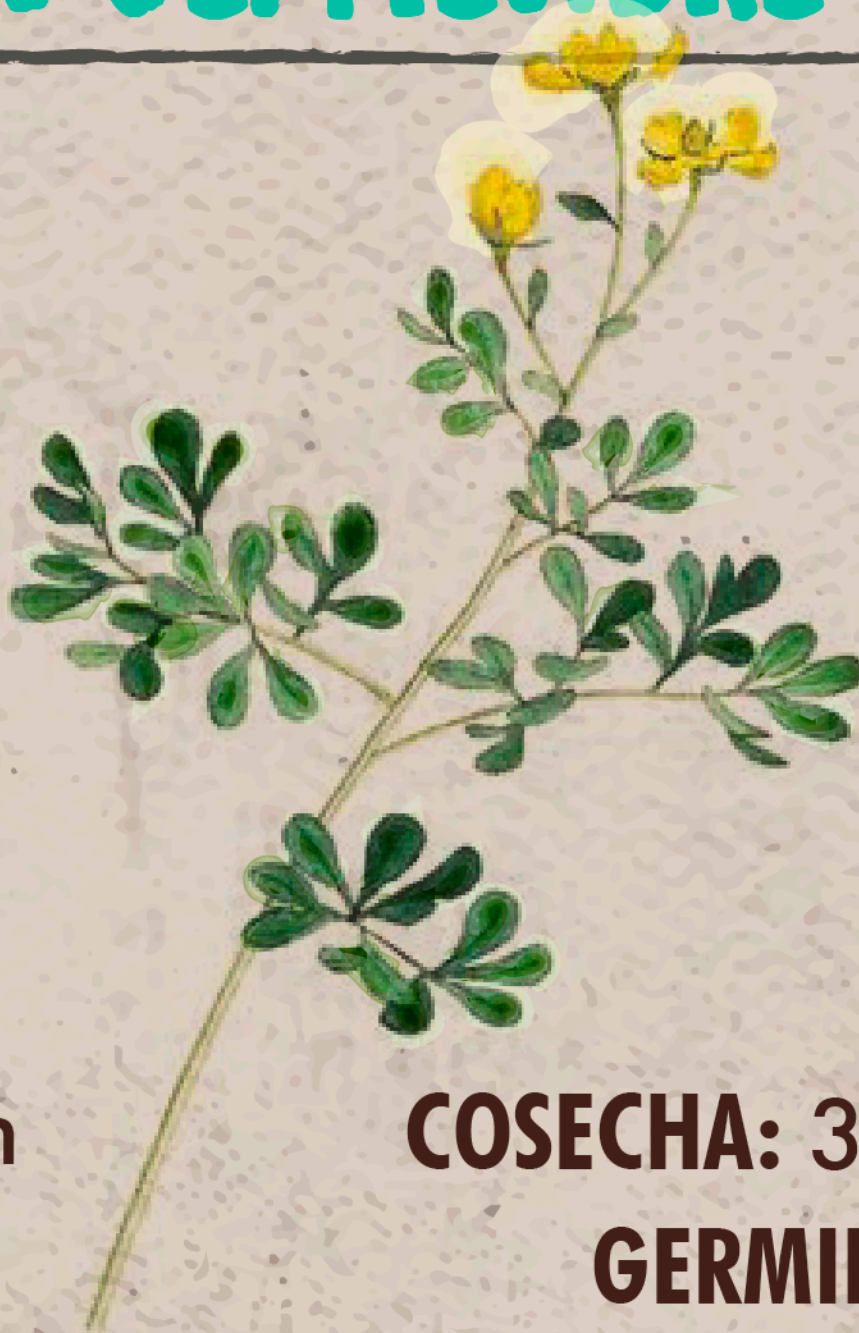


SIEMBRA: Almácigo en luna creciente

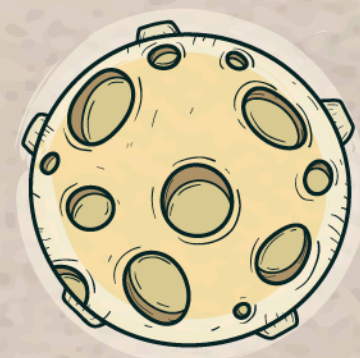
PROFUNDIDAD: 0,5 cm

ASOCIACIÓN BENÉFICA: Ajo, brócoli, cebolla, coliflor, lechuga, nabo, pepino, puerro, repollo

ASOCIACIÓN DAÑINA: Porotos, tomate



LUGAR: Pleno sol



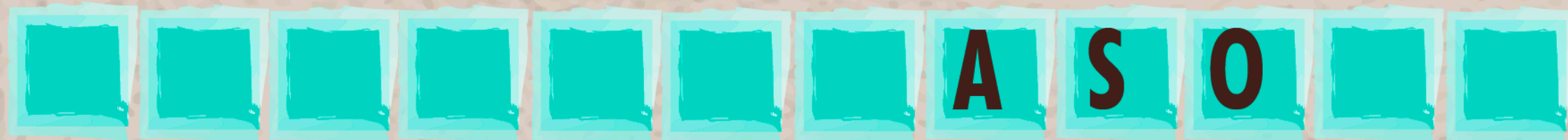
COSECHA: 3 meses en luna llena

GERMINACIÓN: 20 a 30 días

TRANSPLANTE: 40 días



MESES DE SIEMBRA:

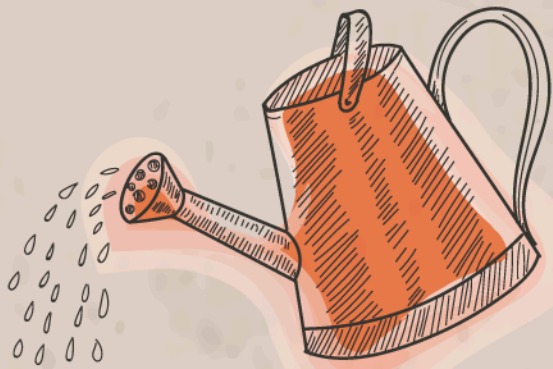


DIRECCIÓN DE
AMBIENTE



SEMBRAMOS EN SEPTIEMBRE

GIRASOL



RIEGO: Normal



LUGAR: Pleno sol



SIEMBRA: Directa o almácigo
en luna creciente

PROFUNDIDAD: 1 cm

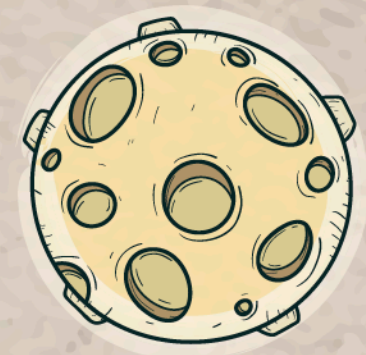
ASOCIACIÓN BENÉFICA: Pepino

COSECHA: 3 meses, en luna llena

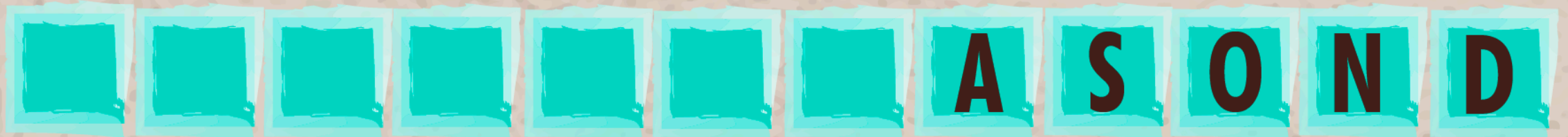
TRANSPLANTE: 10 15 días

GERMINACIÓN: 2 a 3 días

ASOCIACIÓN DAÑINA: Papa



MESES DE SIEMBRA:

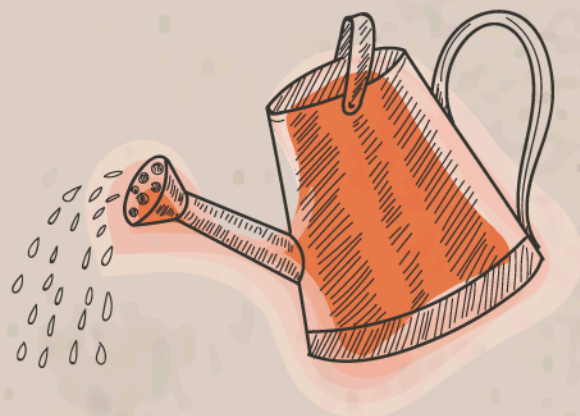


DIRECCIÓN DE
AMBIENTE



SEMBRAMOS EN SEPTIEMBRE

ROMERO



RIEGO: Normal



SIEMBRA: Almacigo en luna creciente

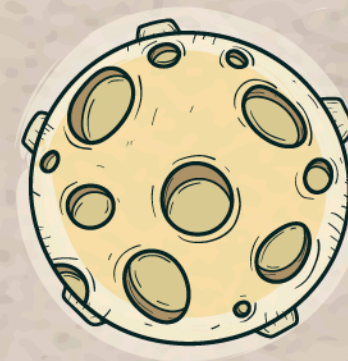
PROFUNDIDAD: 1 cm

TRANSPLANTE: 2 meses

ASOCIACIÓN BENÉFICA: Repollo, porotos, zanahoria



LUGAR: Pleno sol



COSECHA: 3 a 4 meses en luna llena

GERMINACIÓN: 15 a 30 días



MESES DE SIEMBRA:

E F M A M J J A S O N D



DIRECCIÓN DE
AMBIENTE



SEMBRAMOS EN SEPTIEMBRE REPOLLO



RIEGO: Normal



LUGAR: Pleno sol

TRANSPLANTE: 30 a
40 días

PROFUNDIDAD: 0.5 cm

SIEMBRA: En almácigos,
luna creciente



COSECHA: 3 meses
luna creciente

ASOCIACIÓN BENÉFICA: Acelga, ajo, apio, arveja, eneldo, espinaca, haba, lechuga, manzanilla, menta, Morrón, nabo, orégano, papa, pepino, perejil, porotos, puerro, remolacha, romero, ruda, tomate, tomillo

ASOCIACIÓN DAÑINA: Ajo, frutilla, porotos



MESES DE SIEMBRA:

E F M A M J J A S O N D



DIRECCIÓN DE
AMBIENTE

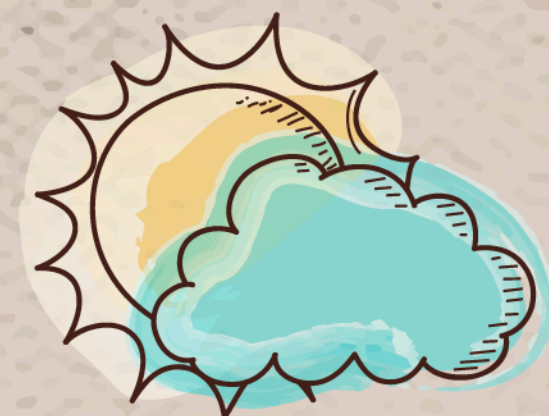


SEMBRAMOS EN SEPTIEMBRE

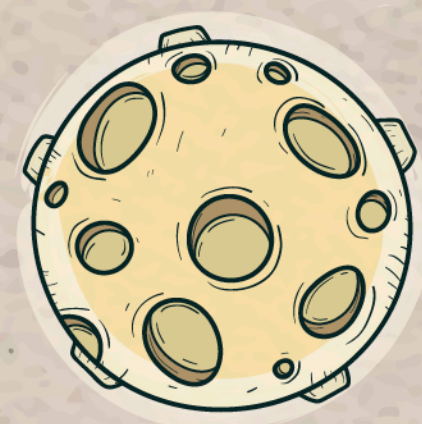
MELÓN



RIEGO: Normal



LUGAR: Semi sombra



SIEMBRA: Directa o almácigo en luna creciente

COSECHA: 3 a 4 meses, en luna llena

PROFUNDIDAD: 3 a 4 cm

TRANSPLANTE: 30 a 40 días

GERMINACIÓN: 3 a 7 días

ASOCIACIÓN BENÉFICA: Acelga, brocoli, choclo, lechuga



MESES DE SIEMBRA:

E F **S O N D**

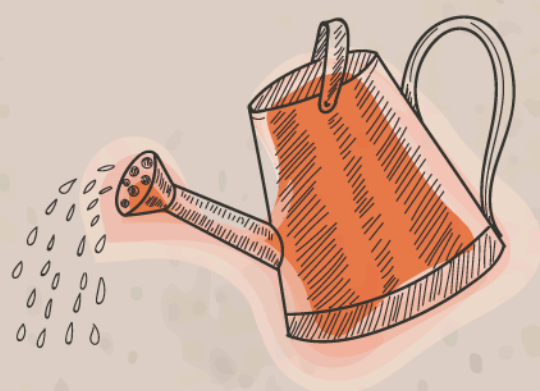


DIRECCIÓN DE
AMBIENTE



SEMBRAMOS EN SEPTIEMBRE

SANDÍA



RIEGO: Normal



SIEMBRA: Directa o en Imácigo en luna creciente

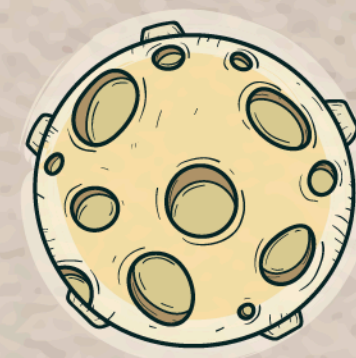
PROFUNDIDAD: 0,5 cm

GERMINACIÓN: 6 a 8 días

ASOCIACIÓN BENÉFICA: Arveja, cebolla, choclo, lechuga



LUGAR: Pleno sol



COSECHA: 3 meses en luna llena

TRANSPLANTE: 40 días

ASOCIACIÓN DAÑINA: Papa



MESES DE SIEMBRA:

E F **S O N D**

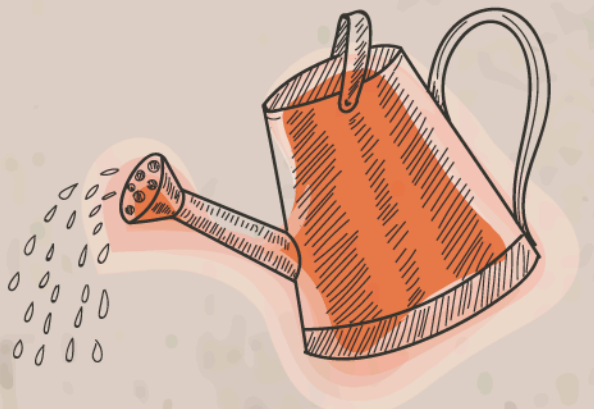


DIRECCIÓN DE
AMBIENTE



SEMBRAMOS EN SEPTIEMBRE

ZAPALLO



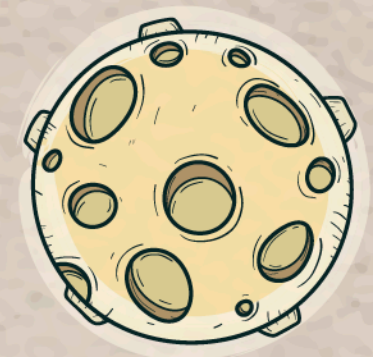
RIEGO: Normal
(Evitar mojar las hojas)



LUGAR: Pleno sol



SIEMBRA: Directa
en luna creciente



COSECHA: 6 meses en
luna llena

PROFUNDIDAD: 2 cm

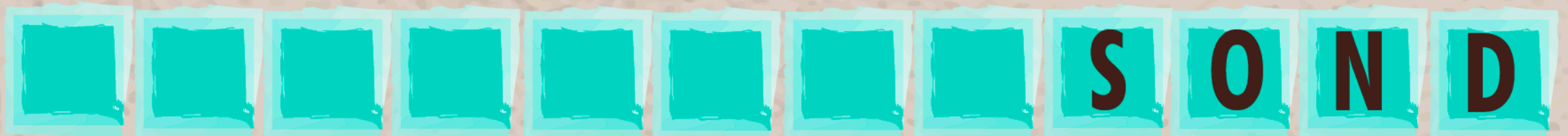
GERMINACIÓN: 5 a 10 días

ASOCIACIÓN BENÉFICA: Choclo, lechuga, porotos, repollo

ASOCIACIÓN DAÑINA: Papa, pepino



MESES DE SIEMBRA:

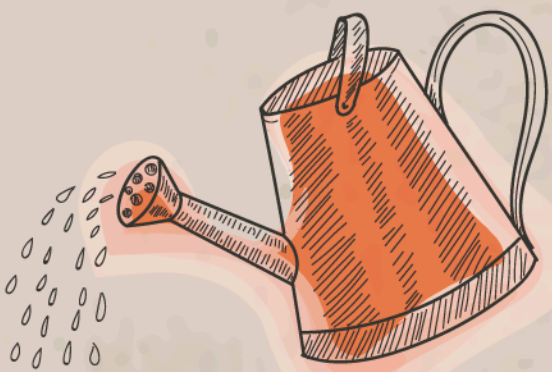


DIRECCIÓN DE
AMBIENTE



SEMBRAMOS EN SEPTIEMBRE

ZAPALLO ITALIANO



RIEGO: Normal
(Evitar mojar las hojas)

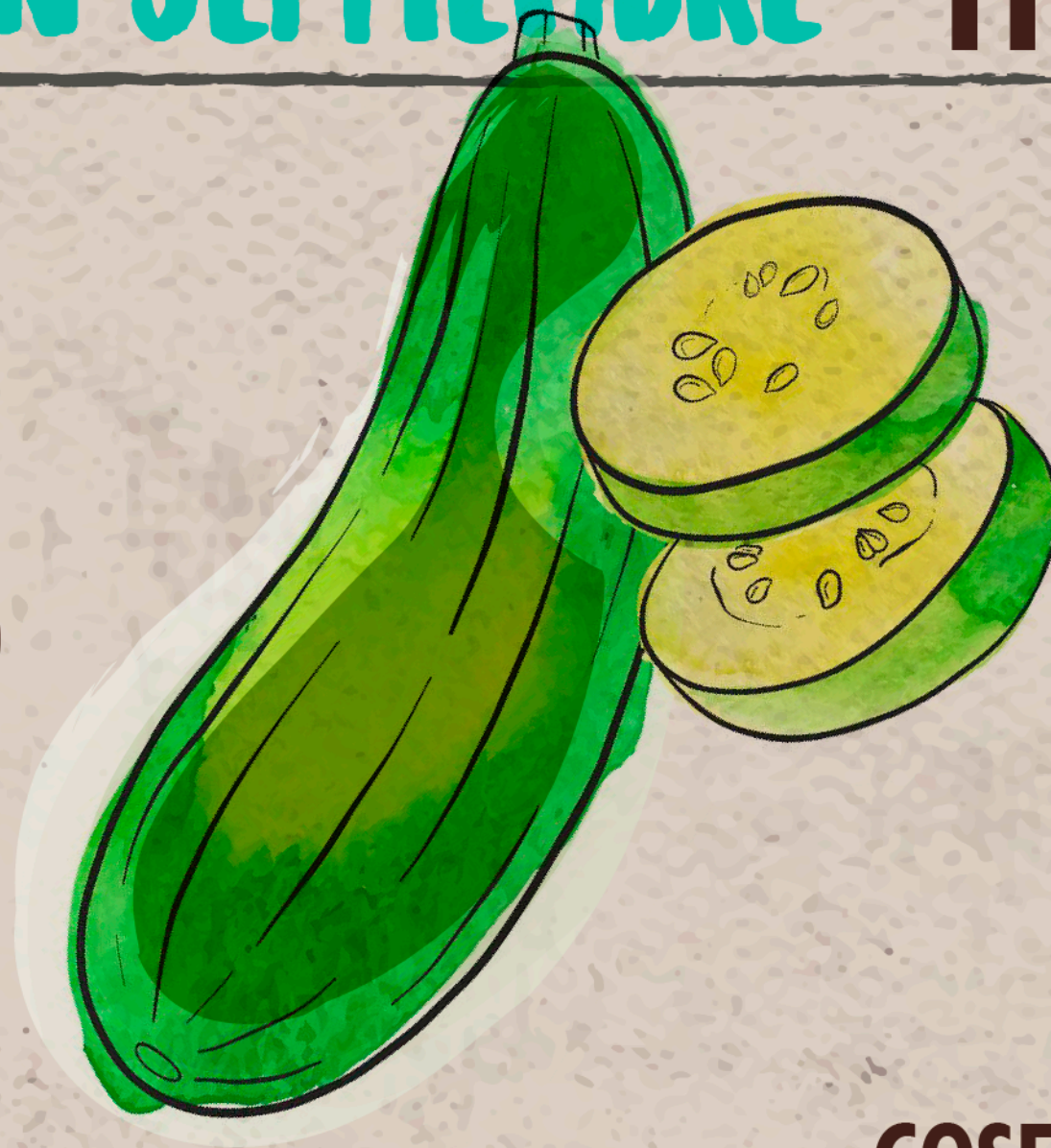


SIEMBRA: Directa o
almácigo en luna creciente

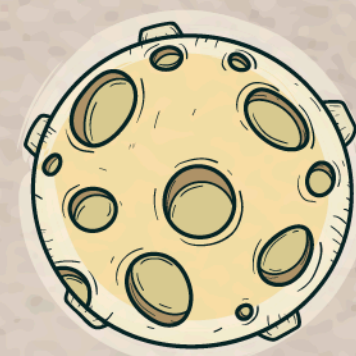
PROFUNDIDAD: 2 cm

TRANSPLANTE: 30 a 40 días

ASOCIACIÓN BENÉFICA: Albahaca, cebolla



LUGAR: Pleno sol



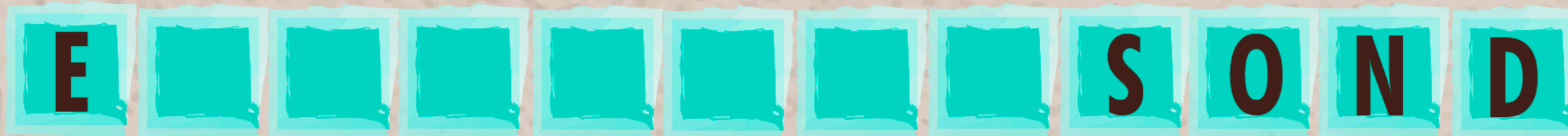
COSECHA: 3 meses en
luna llena

GERMINACIÓN: 5 a 10 días

ASOCIACIÓN DAÑINA: Papa, pepino



MESES DE SIEMBRA:



DIRECCIÓN DE
AMBIENTE

