

VILLA CIUDAD PARQUE

SIEMBRA

febrero



DIRECCIÓN DE
AMBIENTE



SEMBRAMOS EN FEBRERO

ACELGA

SIEMBRA: Directa

GERMINACIÓN:

7 a 9 días



RIEGO: Moderado, ideal en luna creciente

ASOCIACIÓN BENÉFICA: Ajo, caléndula, capuchina, crucíferas, frutilla, manzanilla, zanahoria, tomate y leguminosas.



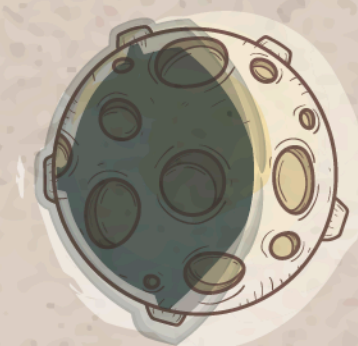
PROFUNDIDAD: 2cm

TRANSPLANTE:

20 a 40 días



LUGAR: Semi sombra



COSECHA: 3 meses , luna creciente



MESES DE SIEMBRA:

E F M A M J J A S O N D



DIRECCIÓN DE
AMBIENTE

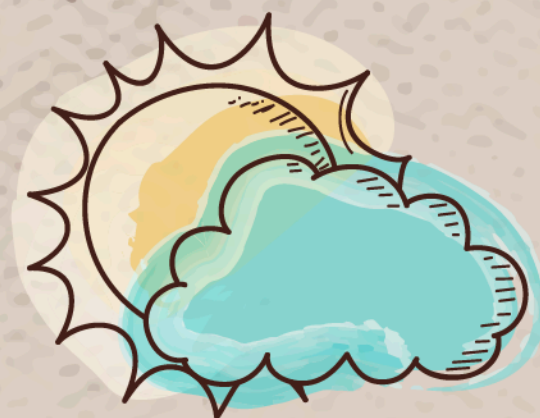


SEMBRAMOS EN FEBRERO

ALCAUCIL



RIEGO: Normal



LUGAR: Semi sombra



SIEMBRA: Directa o almácigo
en luna creciente

COSECHA: 1 año, en luna llena

GERMINACIÓN: 12 a 15 días

TRANSPLANTE: 1 mes

PROFUNDIDAD: 2 cm

ASOCIACIÓN BENÉFICA: Arvejas, lechuga, porotos, rábano



MESES DE SIEMBRA:

E F M **S O N D**



DIRECCIÓN DE
AMBIENTE



SEMBRAMOS EN FEBRERO

APIO



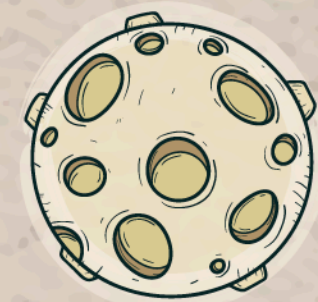
RIEGO: Abundante

SIEMBRA: Almácigo en luna creciente



LUGAR: Pleno Sol

COSECHA: 2 meses en luna llena



TRANSPLANTE: 2 meses

PROFUNDIDAD: 0,2 cm

GERMINACIÓN: 15 a 20 días

ASOCIACIÓN BENÉFICA: Berenjena, brocoli, coliflor, espinaca, pepino, lechuga, porotos, puerro, repollo, rábano

ASOCIACIÓN DAÑINA: Papa y zanahoria

MESES DE SIEMBRA:



E F M A M J J A S O N D



DIRECCIÓN DE
AMBIENTE



SEMBRAMOS EN FEBRERO

BROCOLI

GERMINACIÓN:

5 a 10 días



RIEGO: Abundante

SIEMBRA: En luna creciente
en almácigos



ASOCIACIÓN BENÉFICA: Arvejas, albahaca, apio, capuchina, cebolla, cilantro, eneldo, haba, lechuga, manzanilla, menta, orégano, papa, remolacha, romero, ruda, tomate, tomillo, zinnias

ASOCIACIÓN DAÑINA: frutilla



MESES DE SIEMBRA:

E F M A M J J A S O N D



DIRECCIÓN DE
AMBIENTE



PROFUNDIDAD: 0.5 cm

TRANSPLANTE: 30 días



LUGAR: Semi sombra

COSECHA: 2 a 3 meses
luna creciente



SEMBRAMOS EN FEBRERO

CEBOLLA

GERMINACIÓN: 8 a 10 días

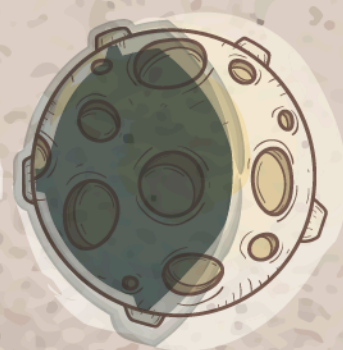
PROFUNDIDAD: 1 cm



RIEGO: Abundante



LUGAR: Semi sombra



SIEMBRA: Directa,
en luna menguante

ASOCIACIÓN DAÑINA:
Arvejas, habas, porotos

COSECHA: 6 meses, luna menguante

ASOCIACIÓN BENÉFICA: Berenjenas, crucíferas, frutilla, manzanilla, maíz, melon, perejil, puerro, remolacha, ruda, sandía, tomate, zanahoria, zapallo



MESES DE SIEMBRA:

E F M A M J J A S O N D



DIRECCIÓN DE
AMBIENTE



SEMBRAMOS EN FEBRERO

CEBOLLIN



RIEGO: Normal (quitar riego una semana antes de cosechar)



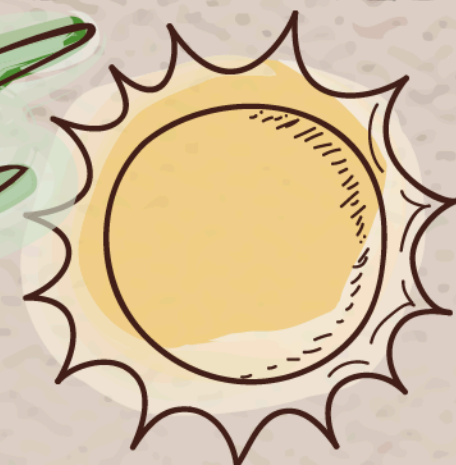
SIEMBRA:
Almácigo en luna menguante

PROFUNDIDAD: 1 cm

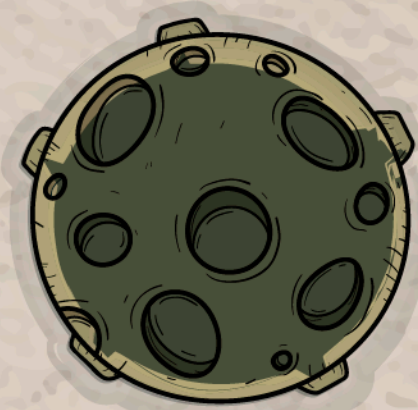
GERMINACIÓN: 10 a 15 días

ASOCIACIÓN BENÉFICA: Tomate y zanahoria

ASOCIACIÓN DAÑINA: Arveja, haba y porotos



LUGAR:
Pleno sol



COSECHA:
3 o 4 meses en luna nueva

TRANSPLANTE: 20 días



MESES DE SIEMBRA:

E F M **O N D**



DIRECCIÓN DE
AMBIENTE



SEMBRAMOS EN FEBRERO

CIBOULETTE



RIEGO: Normal



SIEMBRA: Directa en
luna creciente

PROFUNDIDAD: 0,5 cm

GERMINACIÓN: 12 a 15 días

ASOCIACIÓN BENÉFICA: Zanahoria

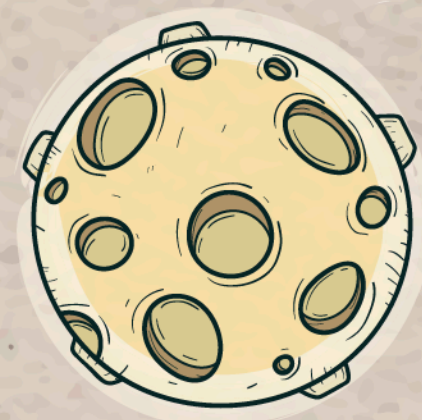


MESES DE SIEMBRA:

E F M **A S O N D**



LUGAR: Semi sombra



COSECHA: 3 meses,
en luna llena

TRANSPLANTE: 1 mes



DIRECCIÓN DE
AMBIENTE



SEMBRAMOS EN FEBRERO

CILANTRO

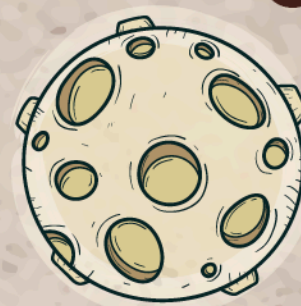


RIEGO: Moderado



LUGAR: Semi sombra

SIEMBRA: Siembra directa o almácigo, en luna creciente



COSECHA: 3 meses, en luna llena

GERMINACIÓN: 10 a 20 días

PROFUNDIDAD: 1 cm

TRANSPLANTE: 2 meses

ASOCIACIÓN BENÉFICA: Ají, cebolla, cebolla de verdeo, ciboulette, espárrago, maíz, morrón, puerro, tomate



MESES DE SIEMBRA:

E F M A M **D**



DIRECCIÓN DE
AMBIENTE



SEMBRAMOS EN FEBRERO

COLIFLOR

GERMINACIÓN:

6 a 10 días



RIEGO: Moderado



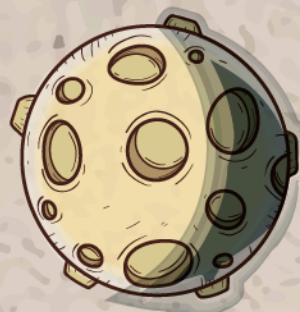
PROFUNDIDAD: 1 cm

TRANSPLANTE: 3 meses



LUGAR: ideal, sombra

SIEMBRA: En luna creciente,
en almácigos



COSECHA: 200 días

ASOCIACIÓN DAÑINA: frutilla

ASOCIACIÓN BENÉFICA: Albahaca, apio, arveja, capuchina, cebolla, cilantro, eneldo, espinaca, habas, lechuga, hinojo, menta, orégano, papa, pepino, porotos, remolacha, tomate, tomillo, zinias, calendula



MESES DE SIEMBRA:



DIRECCIÓN DE
AMBIENTE

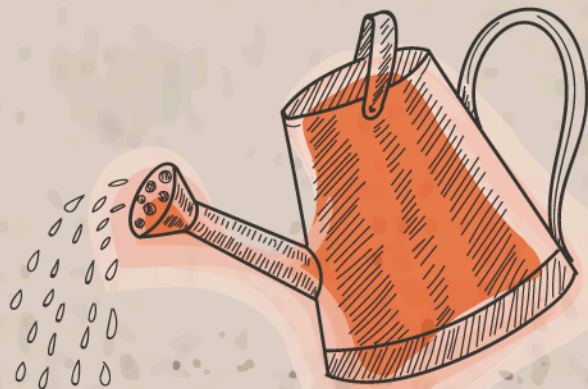


SEMBRAMOS EN FEBRERO

ESPINACA

GERMINACIÓN:

8 a 10 días



RIEGO: Moderado



PROFUNDIDAD: 2cm



LUGAR: Semi sombra

SIEMBRA: Directa en luna creciente



COSECHA: 2 meses, luna creciente

ASOCIACIÓN BENÉFICA: Ajo, apio, arveja, berenjena, crucíferas, frutilla, porotos, pepino, habas, puerro, tomate

ASOCIACIÓN DAÑINA: Hinojo, papa, pepino, remolacha



MESES DE SIEMBRA:

E F M A M J J A S O N D



DIRECCIÓN DE
AMBIENTE



SEMBRAMOS EN FEBRERO

PEREJIL

GERMINACIÓN:
7 a 25 días



RIEGO: Normal



PROFUNDIDAD: 1 cm



LUGAR: Semi sombra

SIEMBRA: Directa en
luna creciente



COSECHA: 1 meses
luna creciente

ASOCIACIÓN BENÉFICA: Ají, brocoli, cebolla de verdeo, cibulette, coliflor, espárrago, maíz, morrón, lechuga, porotos, repollo, tomate

ASOCIACIÓN DAÑINA: Cilantro, eneldo, hinojo, lechuga, zanahoria



MESES DE SIEMBRA:

E F M A M J J A S O N D



DIRECCIÓN DE
AMBIENTE



SEMBRAMOS EN FEBRERO

LECHUGA

GERMINACIÓN:

5 a 10 días



RIEGO: Normal



PROFUNDIDAD: 0.5 cm



LUGAR: Semi sombra

SIEMBRA: Directa en
luna creciente



COSECHA: 3 meses
luna creciente

ASOCIACIÓN BENÉFICA: Ají, ajo, alcaucil, espinaca, nabo, habas, melon, puerro, rabanito, zapallo, tomate, ruda, pepino, orégano, repollo, sandia

ASOCIACIÓN DAÑINA: Apio, perejil, girasol, berro



MESES DE SIEMBRA:

E F M A M J J A S O N D



DIRECCIÓN DE
AMBIENTE



SEMBRAMOS EN FEBRERO

RÚCULA



RIEGO: Normal



LUGAR: Semisombra

PROFUNDIDAD: 0.5 cm

GERMINACIÓN: 5 a 10 días

SIEMBRA: En luna creciente



COSECHA: 2 meses
luna creciente

ASOCIACIÓN BENÉFICA: Acelga, ajo, arveja, berenjena, capuchina, cilantro, eneldo, haba, lechuga, manzanilla, menta, Morrón, orégano, papa, pepino, porotos, remolacha, romero, ruda, tomate, salvia, zanahoria, caléndula, zinias

ASOCIACIÓN DAÑINA: Crucíferas



MESES DE SIEMBRA:

E F M A M J J A S O N D



DIRECCIÓN DE
AMBIENTE



SEMBRAMOS EN FEBRERO

PUERRO

GERMINACIÓN:
10 a 20 días



RIEGO: Normal

PROFUNDIDAD: 1 cm



LUGAR: Semi sombra

SIEMBRA: Directa en
luna menguante



COSECHA: 4 a 5 meses
luna menguante

ASOCIACIÓN BENÉFICA: Ají, apio, berenjena, cebolla, espinaca, frutilla, lechuga, repollo, tomate, zanahoria

ASOCIACIÓN DAÑINA: Ajo, leguminosas, rabanitos



MESES DE SIEMBRA:

E F M A M J J A S O N D

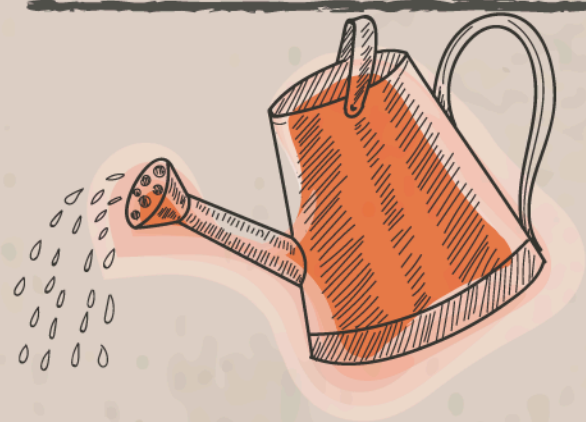


DIRECCIÓN DE
AMBIENTE



SEMBRAMOS EN FEBRERO

PAPA

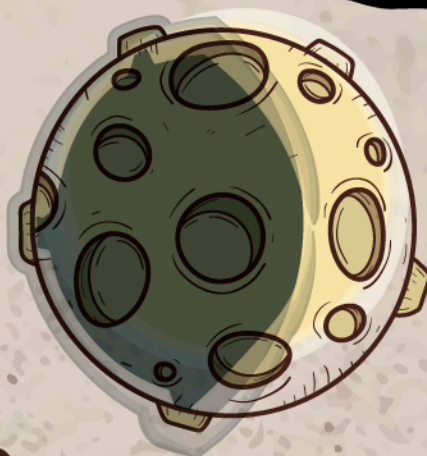


RIEGO: Normal
(quitar riego una semana antes de cosechar)



LUGAR:
Pleno sol

SIEMBRA: Directa en
luna menguante



COSECHA: 3 meses
en luna nueva



PROFUNDIDAD: 7 a 8 cm

GERMINACIÓN: 20 a 40 días

ASOCIACIÓN BENÉFICA: Berenjena, choclo, brócoli, habas, porotos, puerro, rábano, repollo, zanahoria

ASOCIACIÓN DAÑINA: Ají, ajo, arvejas, frutilla, girasol, pepino, sandía, tomate, zapallo, zapallo italiano



MESES DE SIEMBRA:

E F M A M J J A S O N D



DIRECCIÓN DE
AMBIENTE



SEMBRAMOS EN FEBRERO

RÚCULA



RIEGO: Normal



LUGAR: Semisombra

PROFUNDIDAD: 0.5 cm

GERMINACIÓN: 5 a 10 días

SIEMBRA: En luna creciente



COSECHA: 2 meses
luna creciente

ASOCIACIÓN BENÉFICA: Acelga, ajo, arveja, berenjena, capuchina, cilantro, eneldo, haba, lechuga, manzanilla, menta, Morrón, orégano, papa, pepino, porotos, remolacha, romero, ruda, tomate, salvia, zanahoria, caléndula, zinias

ASOCIACIÓN DAÑINA: Crucíferas



MESES DE SIEMBRA:

E F M A M J J A S O N D



DIRECCIÓN DE
AMBIENTE



SEMBRAMOS EN FEBRERO

REPOLLO



RIEGO: Normal



LUGAR: Pleno sol

TRANSPLANTE: 30 a
40 días

PROFUNDIDAD: 0.5 cm

SIEMBRA: En almácigos,
luna creciente



COSECHA: 3 meses
luna creciente

ASOCIACIÓN BENÉFICA: Acelga, ajo, apio, arveja, eneldo, espinaca, haba, lechuga, manzanilla, menta, Morrón, nabo, orégano, papa, pepino, perejil, porotos, puerro, remolacha, romero, ruda, tomate, tomillo

ASOCIACIÓN DAÑINA: Ajo, frutilla, porotos



MESES DE SIEMBRA:

E F M A M J J A S O N D



DIRECCIÓN DE
AMBIENTE



SEMBRAMOS EN FEBRERO

ROMERO



RIEGO: Normal



SIEMBRA: Almacigo en luna creciente

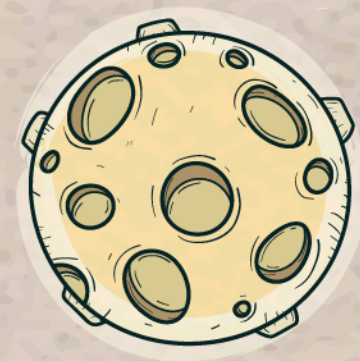
PROFUNDIDAD: 1 cm

TRANSPLANTE: 2 meses

ASOCIACIÓN BENÉFICA: Repollo, porotos, zanahoria



LUGAR: Pleno sol



COSECHA: 3 a 4 meses en luna llena

GERMINACIÓN: 15 a 30 días



MESES DE SIEMBRA:

E F M A M J J A S O N D



DIRECCIÓN DE
AMBIENTE



SEMBRAMOS EN FEBRERO

ZANAHORIA

GERMINACIÓN:

12 a 15 días



RIEGO: Normal

PROFUNDIDAD: 1 cm

SIEMBRA: Directa en luna menguante

ASOCIACIÓN BENÉFICA: Acelga, ajo, arveja, berenjena, cebolla, brocoli, cebolla de verdeo, cibulette, cilantro, espinaca, habas, pepino, lechuga, morrón, tomate, salvia

ASOCIACIÓN DAÑINA: Apio, cilantro, eneldo, perejil, menta, hinojo

MESES DE SIEMBRA:



E F M A M J J A S O N D



LUGAR: Semi sombra

COSECHA: 4 meses,
luna menguante



DIRECCIÓN DE
AMBIENTE



SEMBRAMOS EN FEBRERO

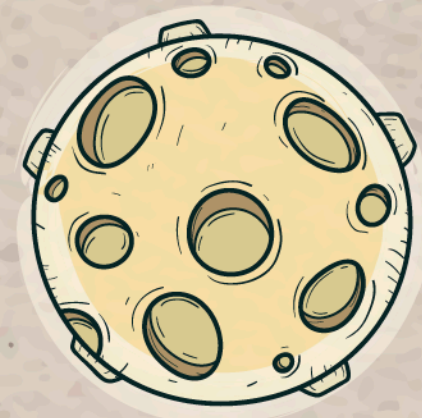
MELÓN



RIEGO: Normal



LUGAR: Semi sombra



SIEMBRA: Directa o almácigo en luna creciente

COSECHA: 3 a 4 meses, en luna llena

PROFUNDIDAD: 3 a 4 cm

TRANSPLANTE: 30 a 40 días

GERMINACIÓN: 3 a 7 días

ASOCIACIÓN BENÉFICA: Acelga, brocoli, choclo, lechuga



MESES DE SIEMBRA:

E F **S O N D**



DIRECCIÓN DE
AMBIENTE



SEMBRAMOS EN FEBRERO

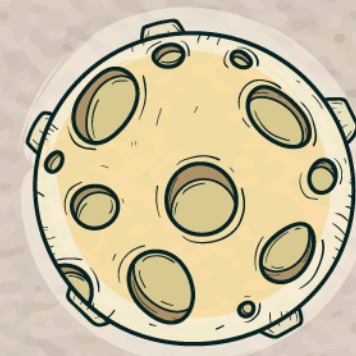
SANDÍA



RIEGO: Normal



LUGAR:
Pleno sol



SIEMBRA: Directa o en Imácigo
en luna creciente

PROFUNDIDAD: 0,5 cm

GERMINACIÓN: 6 a 8 días

ASOCIACIÓN BENÉFICA: Arveja, cebolla, choclo, lechuga

COSECHA: 3 meses en
luna llena

TRANSPLANTE: 40 días

ASOCIACIÓN DAÑINA: Papa



MESES DE SIEMBRA:

E F M A M J J A S O N D



DIRECCIÓN DE
AMBIENTE

